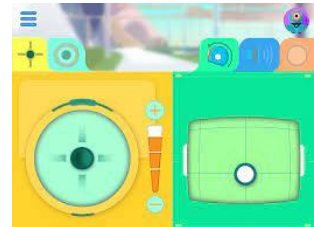


Workshop: Dash

Använd appen "GO"  och koppla upp Dash till iPaden

"Följa linjer"

- **Tejpa upp två sammanhängande linjer på golvet av valfri längd.**
- **Placera Dash på linjen och styr roboten med hjälp av styrplattan (till vänster i bilden). Ändra hastighet med + eller - reglage om det behövs.**
- **Tejpa upp fler linjer och styr Dash**



Använd nu appen "Blockly"  och koppla upp Dash till iPaden.

- **Välj "My Projects", "Create New" och "Blank Project" och klicka på "Create" nere till höger.**
- **Använd blockprogrammering för att styra Dash längs samma linjer du tidigare gjort. Tips: Använd mätverktyg.**

Fundera över och utmana:

- Vad var svårast, att använda styrplatta eller blockprogrammering?
- I "Drive" blocket kan man endast programmera Dash i jämna 10-tal cm. Hur gör man om linjen är exempelvis 37 cm?
- Bygg vidare och gör svårare banor och svängar